

监控项目	目录
后背门开启器开关	指示后背门开启开关的[On/Off]状态
多功能遥控系统-TR/BD	注： 显示此项目，但无法监控

## ECU诊断信息

### ECU参考列表

ECU	参考
BCM	参考值
	失效-保护
	DTC 检测优先表
	DTC索引

## 电路图

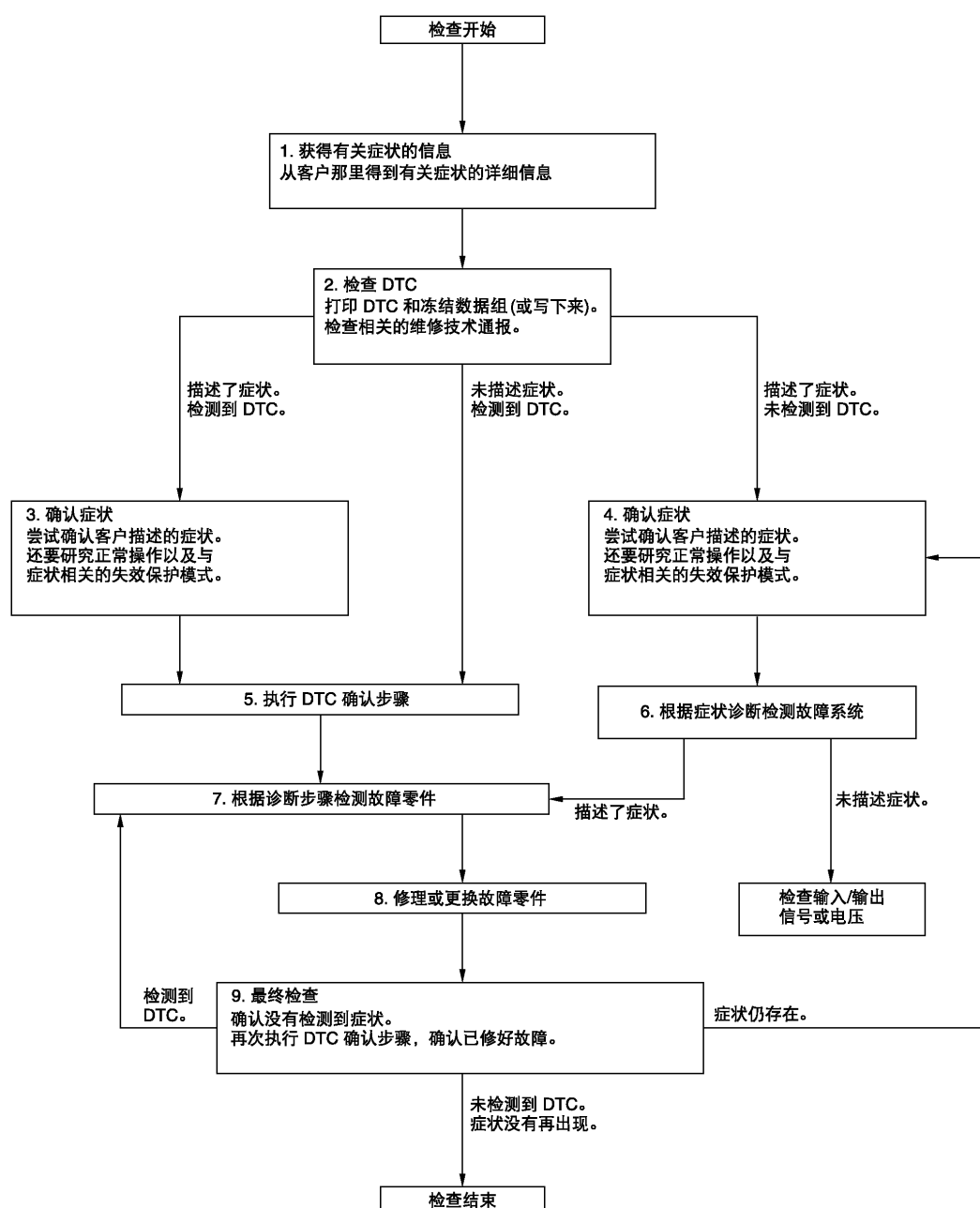
### 电路图

点击链接至jtkwa8979gb1010eWD。

## 基本检查

### 工作流程

### 总流程



## 详细流程

### 1.获取症状信息

1. 向客户询问与症状相关的详细信息(事故/故障发生时的状态和环境)。
  2. 检查故障功能的运行情况。
- 转至2。

### 2.检查DTC

1. 检查DTC。
2. 如果检测到DTC，执行以下步骤。
  - 记录DTC和冻结数据组(用CONSULT打印。)

■清除DTC。

■研究DTC检测到的故障原因与客户描述的症状之间的关系。

3. 查阅相关的维修记录，以获得更多的信息。

是否有症状描述和检测到DTC？有描述症状，检测到DTC

→转至3。有描述症状，未检测到DTC

→转至4。未描述症状，检测到DTC

→转至5。

### 3.确认症状

尝试确认客户所描述的症状。

同时研究与症状相关的正常操作以及失效-保护。

验证症状和检测到症状时的状态之间的关系。

→转至5。

### 4.确认症状

尝试确认客户所描述的症状。

验证症状和检测到症状时的状态之间的关系。

→转至6。

### 5.执行DTC确认步骤

对检测的DTC执行DTC确认步骤，然后检查是否再次检测到DTC。此时，请务必将CONSULT连接到车辆上，并且实时检查自诊断结果。

如果检测到两个或两个以上的DTC，请参见DTC 检测优先表并确定故障诊断的先后顺序。

注：

■如果未检测到DTC，冻结数据组会比较有用。

■如果维修手册上没有包括DTC确认步骤，则执行部件功能检查。虽然在这项检查中无法检测到DTC，但这个简化的检查步骤是一种有效的替代方法。

如果部件功能检查的结果异常，通过DTC确认步骤得到的DTC的检测结果也将相同。

是否检测到DTC？

是

→转至7。

否

→检查，基于间歇性故障。

### 6.根据症状诊断检测故障系统

根据以步骤4中确认的症状为基础的症状诊断来检测故障系统，并根据可能的原因和症状确定故障诊断顺序。

是否描述症状？

是

→转至7。

否

→使用CONSULT监控来自相关传感器的输入数据或检查相关模块端子电压。

### 7.通过诊断步骤检测故障零件

按照系统的诊断步骤进行检测。

是否检测到故障零件？

是

→转至8。

否

→检查，基于间歇性故障。

### 8.修理或更换故障零件

1. 修理或更换故障零件。

2. 完成修理和更换工作之后，重新连接在诊断过程中断开的零件或接头。

3. 检查DTC。如果检测到DTC，请清除。

→转至9。

### 9.最终检查

在步骤2中检测到DTC时，再次执行DTC确认步骤，然后确认故障已被妥善维修。

如果是客户描述的症状，请参见步骤3或步骤4中确认的症状，并确认是否未检测到该症状。

是否检测到DTC以及症状是否仍然存在？

是-1

→检测到DTC：转至7。

是-2

→症状继续存在：转至4。

否

→将车辆归还给客户前，务必清除DTC。